



## PREMIUL OCTAVIAN RADU TOPAI 2016 CONCURS NAȚIONAL DE FOTOGRAFIE DE ARHITECTURĂ

### JURIZAREA

#### 1. CRITERIILE DE JURIZARE

##### **fotograf Cosmin BUMBUȚ**

Din totalul de 676 fotografii înscrise, după mine, doar 117 ar merita văzute vreodată de altcineva decât cei care le-au făcut. 28 dintre acestea sunt foarte bune, iar cu 8 dintre ele m-aș fi mândrit dacă le-aș fi făcut eu. Așa le-am și dat notă maximă, cu invidie. Sigur că favoritele mele s-ar putea să nu fie și favoritele celorlalți membri ai juriului. Altfel, mi-am dat iar seama că nu prea există oameni care să știe să facă fotografie de arhitectură de calitate. Nu orice clădire/ construcție aparută în cadru califică o fotografie drept “de arhitectură”. În plus, și mai puțini știu să speculeze situațiile de lumină sau să muncească pentru ele.

##### **arhitect/ fotograf Laurian Ghinițoiu**

Dacă la unele categorii câștigătorii au fost desemnați în unanimitate de către membrii juriului, la celelalte categorii a fost nevoie de o a doua discuție. Multe poze, puține fotografii, dintre care doar o parte au atins acuratețea fotografiei de arhitectură, iar dintre acestea foarte puține au reușit să transmită mai mult. Am punctat cadrele care au creat povești în jurul arhitecturii, care au reușit să surprindă atmosfera unui loc, o stare sau o emoție. Originalitatea și creativitatea interpretării temei concursului “dimensiuni (și contexte)” a fost desigur un criteriu important în jurizare: unele au reușit să creeze legături în timp și spațiu printr-o suprapunere de momente și detalii, altele au interpretat-o descriptiv și au reușit să redea diverse aspecte actuale ale mediului construit.

##### **arhitect/ fotograf Ovidiu Micșa**

Preselecția s-a realizat pe platforma online dezvoltată în acest sens, fiecare membru al juriului acordând note. Cele mai bune fotografii din fiecare categorie au trecut în etapa următoare. Au existat mai multe fotografii cu aceeași notă astfel că la unele categorii nu au putut fi departajate doar 10 imagini, în total fiind selectate 74 de fotografii. Selecția celor 60 de imagini expuse precum și a fotografiilor premiate a fost făcută într-o video-conferință între membrii juriului. Criteriile principale aduse în discuție au fost impactul fotografiei, subiectul, legatura cu tema, folosirea luminii și compoziția.

#### 2. CATEGORIILE CONCURSULUI

Concurenții au fost admiși în concurs în două categorii distincte, una destinată persoanelor din sfera arhitecturii (studenți arhitecți, absolvenți ai facultăților de arhitectură din țară, arhitecți membri ai organizațiilor profesionale din țară, inclusive cei din Diasporă) iar cealaltă destinată publicului larg din țară (personae a căror formare profesională și domeniul de activitate nu țin de sfera arhitecturii).



### 3. SECȚIUNILE CONCURSULUI

Secțiunile concursului național de fotografie de arhitectură “Premiul Octavian Radu Topai” sunt **DETALIU, INTERIOR și EXTERIOR**.

### 4. FOTOGRAFII CÂȘTIGĂTOARE

În urma deliberărilor juriului fotografiile câștigătoare de la fiecare dintre cele trei secțiuni sunt:

#### Secțiunea: EXTERIOR

Categoria: Persoane din afara sferei arhitecturii



Autor: NEGHINA Sergiu Alexandru

Titlu: Invazie matinală

Locație: Sibiu

Arhitect: –

An: 2016

#### Secțiunea: EXTERIOR

Categoria: Persoane din sfera arhitecturii



Autor: PĂTRU Vlăduț

Titlu: Corp străin

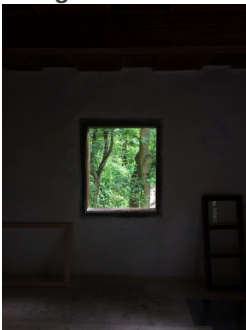
Locație: București

Arhitect: –

An: –

#### Secțiunea: INTERIOR

Categoria: Persoane din afara sferei arhitecturii



Autor: FURDUI Niculina

Titlu: fereastra care relevă natura

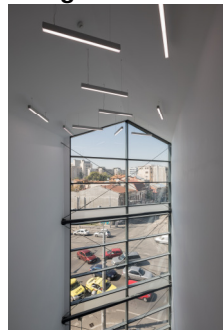
Locație: Roșia Montană

Arhitect: –

An: –

#### Secțiunea: INTERIOR

Categoria: Persoane din sfera arhitecturii



Autor: MALASINCU Radu

Titlu: Cadru din context

Locație: București

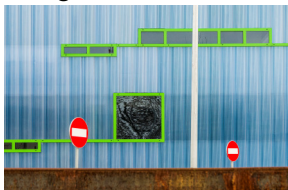
Arhitect: DSBA

An: 2016



**Secțiunea: DETALIU**

**Categoria: Persoane din afara sferei arhitecturii**



Autor: HUSAC Lucian Mihai  
Titlu: Outcubox  
Locație: Timișoara  
Arhitect: –  
An: –

**Secțiunea: DETALIU**

**Categoria: Persoane din sfera arhitecturii**



Autor: PĂTRAȘCU Radu  
Titlu: Casă pe Lipscan  
Locație: București  
Arhitect: –  
An: –

**Fiecareia dintre fotografiile menționate mai sus i se va acorda un premiu în valoare de 1000 lei brut precum și un abonament la revista Arhitectura 1906.**

Premiile în bani se vor acorda din taxa de timbru de arhitectură.

Membrii juriului:

Fotograf Cosmin Bumbuț

Arhitect/ fotograf Laurian Ghinițoiu

Arhitect/ fotograf Ovidiu Micșa

Întocmit:

Arhitect Dan Bunea – secretariatul juriului